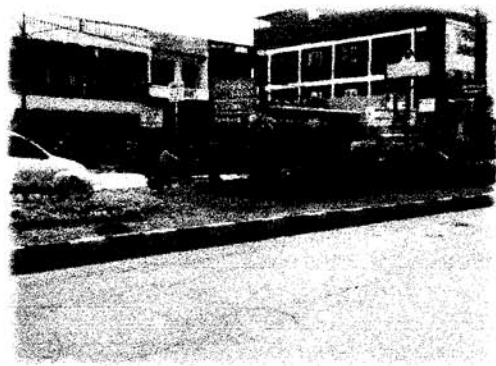
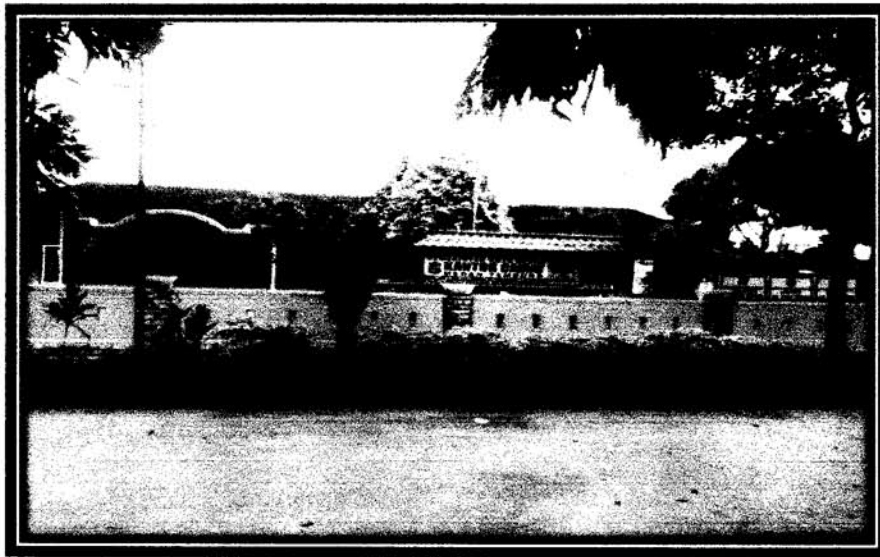




RENSTRA

KECAMATAN MEDAN TEMBUNG

2016 - 2021



KATA PENGANTAR


Dengan mengucapkan puji dan syukur kehadirat Allah SWT Tuhan Yang Maha Esa ~~yang~~ atas izinnya Rencana Strategis (RENSTRA) Kecamatan Medan Tembung Pemerintah Kota Medan telah dapat diselesaikan dan disusun. Berdasarkan Peraturan Menteri Dalam Negeri Nomor 54 Tahun 2010 tentang Tahapan, Tata Cara Penyusunan, Pengendalian dan Evaluasi Pelaksanaan Rencana Pembangunan Daerah. Rencana Strategis Kecamatan Medan Tembung ini berisikan tentang Visi, Misi, Tujuan, Sasaran, Kebijakan, dan Indikator Kegiatan dari rencana program/kegiatan yang akan dilaksanakan selama 5 (lima) tahun kedepan yakni Tahun 2016-2021.

Rencana Strategis Kecamatan Medan Tembung Pemerintah Kota Medan mengacu kepada Rencana Pembangunan Jangka Menengah Daerah (RPJMD) Kota Medan tahun 2016-2021. Rencana Strategis Kecamatan Medan Tembung Kota Medan tahun 2016 - 2021 merupakan pedoman kerja bagi seluruh anggota organisasi dalam melaksanakan program dan kegiatan SKPD Tahun anggaran 2016 - 2021 dimana dalam penyusunannya melalui proses bottom up planning dengan melibatkan pimpinan dan staf Kecamatan dan Kelurahan Se-Kecamatan Medan Tembung.

Dalam penyusunan dokumentasi Renstra ini mungkin masih terdapat kekurangan atau keterbatasan, untuk itu saran dan masukan yang positif dari berbagai pihak sangat diharapkan.

Akhir Kata Semoga Allah SWT senantiasa membimbing kita sehingga Visi dan Misi Kecamatan Medan Tembung tercapai sesuai dengan rencana yang telah ditetapkan.

CAMAT MEDAN TEMBUNG



A. BARLI M. NST, SSTP. MAP
PEMBINA
NIP. 19791203 199711 1 001

Tabel 2.1
Pencapaian Kinerja Pelayanan Kecamatan Medan Tembung
Kota Medan

NO	Indikator Kinerja sesuai Tugas dan Fungsi SKPD	Target SPM	Target IKK	Target Indikator Lainnya	Target Renstra SKPD Tahun ke-					Realisasi Capaian Tahun ke-					Rasio Capaian pada Tahun ke-				
					1	2	3	4	5	1	2	3	4	5	1	2	3	4	5
(1)	(2)	(3)	(4)	(5)	(6)	(7)	(8)	(9)	(10)	(11)	(12)	(13)	(14)	(15)	(16)	(17)	(18)	(19)	(20)
1	Presentase meningkatnya Penyerapan aspirasi masyarakat dalam perencanaan pembangunan tingkat Kecamatan			85	85	86	87	88	89	85	85	86	87	88	85	86	87	88	88
2	Persentase peranserta masyarakat menjaga keamanan dan ketertiban lingkungan			95	95	95	95	95	95	95	95	95	95	95	95	95	95	95	95
3	Peningkatan sarana dan prasarana			86%	85%	85%	90%	90%	90%	90%	90%	90%	90%	90%	86	88	90	92	95
4	Persentase penduduk ber - KTP			86	86	88	90	92	95	86	88	90	92	95	86	88	90	92	95
5	Persentase peran serta masyarakat untuk berpartisipasi menjaga kebersihan/gotong royong lingkungan			95	95	95	95	95	95	95	95	95	95	95	95	95	95	95	95

Camat Medan Tembung

M.NST.SSTP.MAP
Pembina

NIP. 19781203 199711 1 001